

製品説明書

薄さはそのままに、トルクもオグジリアリーもシンプルに利用できます。

Freedom for the tongue!

2D[®] リンガル ブラケット

フォrestaデント リンガル ブラケット
3rd Generation



フォスタデント リンガル ブラケットの主な特徴：

シンプルなセルフ ライゲーション リンガル ブラケットです。通常のブラケットにある角形のスロットはありませんが、舌側にある二つのセルフ ライゲーション クリップがワイヤーを保持します。

1. シンプルなブラケット デザインなので、全ての歯牙に使用可能。
2. 咬合側からワイヤーを挿入 (Vertical Insertion)
3. 角形のスロットは無く、代わりに2つのクリップでワイヤーを保持。
4. 摩擦の少ないセルフ ライゲーション機能。
5. ラウンドワイヤーの最大サイズは .022インチまで保持可能。
6. ブラケット ハイトはベース部を含め 1.3mm - 1.65mm 、ベースは厚さわずか 0.4mm。

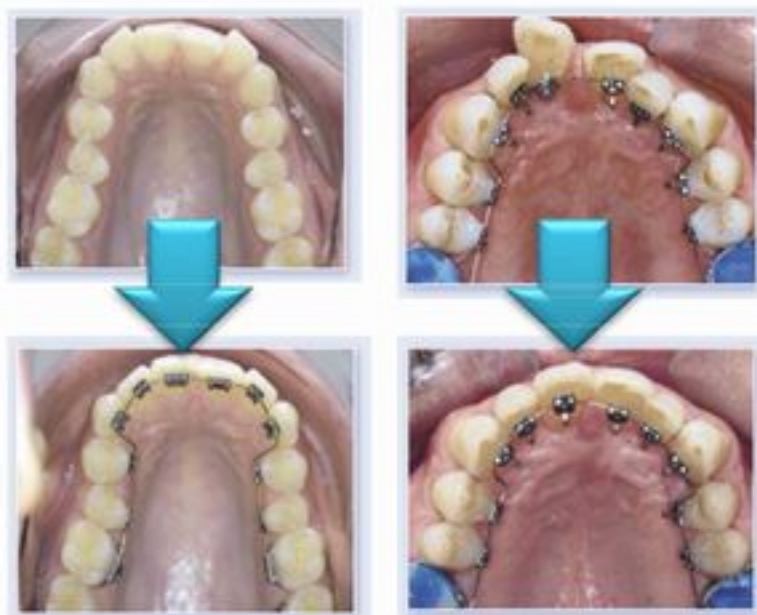


フォスタデント リンガル ブラケットは、シンプルなメカニズムで最大限の効果を提供します。

効果的な治療範囲

フォスタデント リンガル ブラケットは次のような症例において有効にご利用できます。

- リラップス症例
- 動的治療終了後の保定用として
- マイナーな空隙閉鎖
- 軽度な叢生の改善
- 軽度なクロスバイト症例



2D リンガル ブラケット

2nd Generation



2D リンガル ブラケット ミディアム ツイン

すべての歯牙部位に使用でき、大臼歯から大臼歯までボンディング可能。通常は2D リンガル システムの基本ブラケットとして 5-5 に使用します。



5	4	3	2	1		1	2	3	4	5

5	4	3	2	1		1	2	3	4	5



2D リンガル ブラケット ミディアム ツイン フック付

すべての歯牙部位に使用可能。エラスチック チェーンを併用し、より複雑な症例で効果的に利用できます。



5	4	3	2	1		1	2	3	4	5

5	4	3	2	1		1	2	3	4	5



2D リンガル ブラケット エクストラ ツイン

効果的なローテーション コントロールが可能。上顎中切歯や大臼歯に利用できます。



7	6	5	4	1		1	4	5	6	7

7	6	5	4							



2D リンガル ブラケット ナロー

叢生のある下顎前歯、及び捻転歯に利用します。



New!

2D リンガル ブラケット

3rd Generation



2D リンガル ブラケット ミディアム ツイン T-フック付
エラスチック チェーン等をより容易に利用可能。ブラケット ハイトは1.65 mm。



5	4	3	2	1		1	2	3	4	5

5	4	3	2	1		1	2	3	4	5



**2D リンガル ブラケット ミディアム ツイン
単歯トルク用**

.022" x .016" リボンアーチ ワイヤーを使用することで、トルクを発現させることが可能となります。ワイヤーは同サイズのステンレス スチール ワイヤー、コバルトニッケル合金ワイヤー、チタン モリブデン ワイヤーを選択します。



**2D リンガル ブラケット ミディアム ツイン フック付
単歯トルク用**

.022" x .016" リボンアーチ ワイヤーを使用することで、トルクを発現させることが可能となります。ワイヤーは同サイズのステンレス スチール ワイヤー、コバルトニッケル合金ワイヤー、チタン モリブデン ワイヤーを選択します。ジンジバルフック付。

5	4	3	2	1		1	2	3	4	5

5	4	3	2	1		1	2	3	4	5



1歯牙にトルクを与える場合、少なくとも両サイドの2歯にもアンカレッジとしてトルク用ブラケットを使用する必要があります。

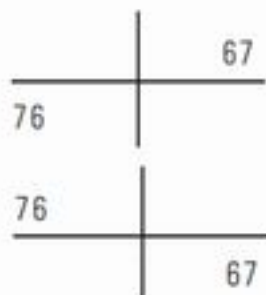
New!

リンガル チューブ



リンガル チューブ フック付

2D リンガル ブラケットの代替えとして利用します。セルフ ライゲーション ウィングの開閉の必要がありません。



フォレスタデントリンガルブラケット セルフライゲーションクリップの開閉:

セルフライゲーションクリップを開く



セルフライゲーションクリップは専用のインスツルメントを使って開きます。大きく丸みをもったクリップの端(矢印部)からクリップとベースの間にインスツルメントの先端を差し込み、レバーモーションでクリップを開きます。

セルフライゲーションクリップを締める



ブラケットはユーティリティープライヤーを利用して容易に閉めることができます。ウィングは片方ずつ、確実に閉めていきます。その際は必ず唇側部にはコットンロールをあてるか、プライヤーカバー(501-0935)を利用してください。

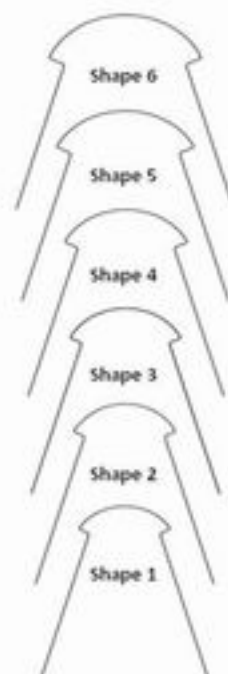
New!

バイオ リンガル アーチワイヤー

マッシュルーム形態をもつサーモアクティブ ワイヤー。37°Cでその機能を最大限に発揮します。最新の表面処理技術によってフリクションを最小限に抑えます。

ワイヤーサイズ (inch)	プロファイル	フォース	入り数 / パック	Shape 1	Shape 2	Shape 3	Shape 4	Shape 5	Shape 6
.010"	●	20 g	10	270-0125	270-0225	270-0325	270-0425	270-0525	270-0625
.012"	●	30 g	10	270-0130	270-0230	270-0330	270-0430	270-0530	270-0630
.014"	●	40 g	10	270-0135	270-0235	270-0335	270-0435	270-0535	270-0635
.016"	●	50 g	10	270-0140	270-0240	270-0340	270-0440	270-0540	270-0640

ワイヤーサイズ (inch)	プロファイル	フォース	注文番号	それぞれのShapeのワイヤー数					
				Shape 1	Shape 2	Shape 3	Shape 4	Shape 5	Shape 6
.010"	●	20 g	270-0025	1	2	2	2	2	1
.012"	●	30 g	270-0030	1	2	2	2	2	1
.014"	●	40 g	270-0035	1	2	2	2	2	1
.016"	●	50 g	270-0040	1	2	2	2	2	1



* Shapeは実際のサイズとは異なります。

スーパーエラスチック リンガルワイヤー

上顎 注文番号	下顎 注文番号	プロファイル	ワイヤーサイズ (mm)	ワイヤーサイズ (inch)	入り数 / パック
272-0825	272-0825		0.25	.010"	10
272-0830	272-0830	●	0.30	.012"	10
272-0835	272-0835		0.35	.014"	10
272-0840	272-0840		0.40	.016"	10
272-1440	272-1540	■	0.41 x 0.41	.016" x .016"	10
272-2040	272-2140	■	0.56 x 0.41	.022" x .016"	10



2D リンガルシステムにおけるワイヤー 選択

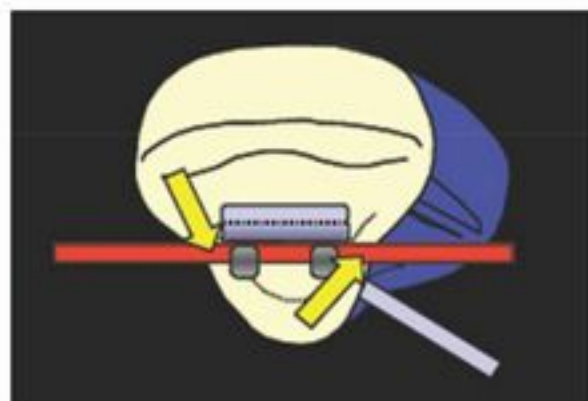
トルクを加える

0.022" x 0.016" サイズのリボンアーチとして、ステンレス スチール ワイヤー / コバルト ニッケル合金ワイヤー / チタン モリブデン ワイヤーのいずれかを選択します。

フィニッシング ワイヤー

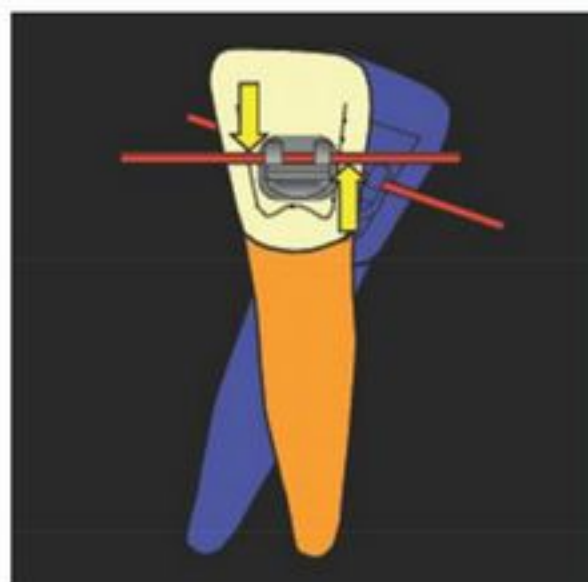
- 0.016" x 0.016" 又は 0.022" x 0.016" リボン アーチのステンレス スチール ワイヤー (エラスチック チェーンを使用する場合)を使用します。
- 0.016" x 0.016"のコバルト ニッケル合金ワイヤー、又はチタン モリブデン ワイヤーを使用し、犬歯と前歯部の修正を行います。(ワイヤー ベンディングによる是正)

2D リンガル ブラケットによる歯牙コントロール



ローテーション コントロール

ローテーションコントロールはセルフライゲーション クリップを利用して行います。2つのクリップによって、歯牙の近心と遠心に異なる矯正力を与えることができます。



ティップ コントロール

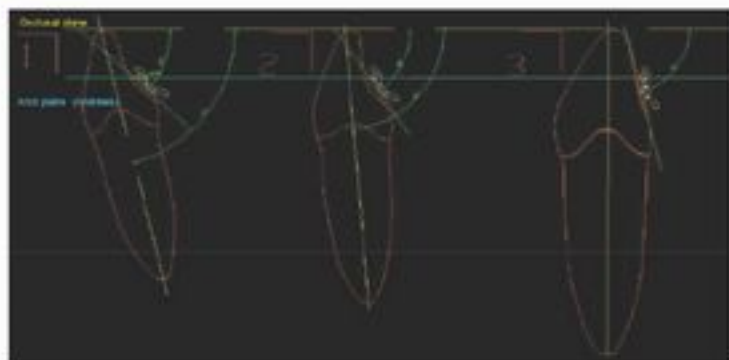
回転によってティップコントロールの損失を防止することができます。歯牙移動が起こると、アーチワイヤーはセルフライゲーションクリップの上部と下部に接触し、ツインタイプブラケットのウイングと同じ状況になります。その結果、歯根のコントロールを適切に行うことができます。



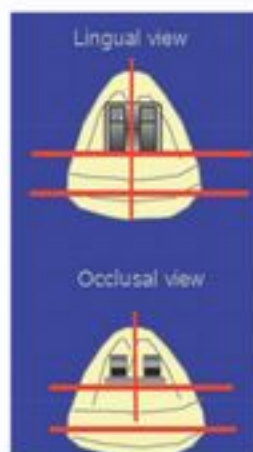
イントルージョン コントロール

リンガル ブラケットは、抵抗中心に対して唇舌的なティッピングを起こさずに、常に効果的な矯正力を可能にします。

ダイレクトボンディングによる2D リンガルブラケットの装着



フォrestaデント リンガル ブラケットを可能な限り最も正確な位置に接着します。平均的なハイトは、下顎では切端より 3.5mm の位置、上顎では 4.5mm の位置で、このハイトが咬合面とより平行な位置となります。



2D リンガル ブラケットにおいて、ブラケットの咬合側と前歯部のマージンが、舌側面観と咬合面観から見て平行になるように位置づけすることが重要です。

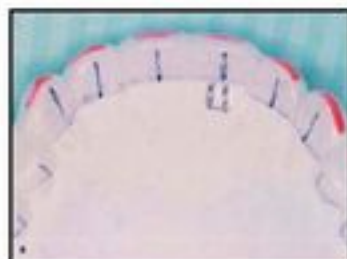


下顎のアーチにおいて、ダイレクトボンディング法では切端のエッジからの適正な高さをマークするために、リンガル キャリパー ルーラーを利用します。(スターターキットに付属)

リファレンストレーを利用したダイレクトボンディング

上顎のアーチでは、歯牙の複雑な解剖学形体と視野が制限されるため、ソフトタイプの真空加圧成型シートトレーをリファレンスガイドとして利用することが有効です。

このシートトレーはブラケットを保持するためのものではありません。トレーにマークされた歯軸線によってブラケットの位置が示されます。これによってブラケットの正しい位置づけが可能となり、咬合干渉などのトラブルを回避できます。





左側側切歯はトルクを是正するためにルートトルクが必要です。



レクト(リボンアーチ)ワイヤーでアイデルアーチをベンディングします。



2D Plus ブラケットをワイヤーに装着します。



2D Plus ブラケットのトルク ウィングに確実にレクトワイヤーを挿入します。



単歯トルキングのための光重合型カスタム レジン ベースの作成します。



レクトワイヤーが装着された2D Plus リンガル ブラケットはトルクを是正する準備が整いました。



接着剤の付いたブラケットをセットアップされた歯牙に押し付け、レジンを重ね合します。



ブラケットを装着した状態でワイヤーをはずし、歯面に転送します。事前に歯面処理を行いプライマーを塗布し、ブラケットベースにはボンディング剤を塗布します。



アイデルアーチワイヤーをセグメントレクトワイヤーに交換し、2Dブラケットに装着してください。両側のブラケットの位置にマーキングをします。



2D Plus リンガル ブラケットによる単歯トルク マネージメントが行えます。

Upper lateral incisors with palatal root position rebonded with 2D plus bracket, 2-2 segmental archwire Betaflex 22x16 inserted for torquing



LB: treatment progress with upper lateral incisors torqued



Dr. B. Ludwig and Dr. B. Glasl, Traben-Trarbach, Germany.



Dr. V. Cacciafesta, Pavia, Italy. Class I with crowding in upper and lower jaw.



New!

2D リンガル ブラケット スターターキット

3rd Generation

いろいろ揃ったお得なキットです。2D リンガル ブラケット システムがすぐに始められます。



707-1503

フォレストアデント リンガル ブラケット
スターター キット
(100 ブラケット / T-フック 60、フックなし 40)
コンサルテーション モデル付

707-1504

フォレストアデント リンガル ブラケット
スターター キット T-フック付
(100 T-フック ブラケット)
コンサルテーション モデル付

共通の内容
明細

スターターキットには以下のものが共通に含まれます。

- 1 リンガル ブラケット オープン ディレクター
- 1 バイオ リンガル アーチワイヤー .010" - Shape 2
- 1 バイオ リンガル アーチワイヤー .010" - Shape 5
- 1 バイオ リンガル アーチワイヤー .012" - Shape 2
- 1 バイオ リンガル アーチワイヤー .012" - Shape 3
- 1 バイオ リンガル アーチワイヤー .012" - Shape 4
- 1 バイオ リンガル アーチワイヤー .012" - Shape 5
- 1 バイオ リンガル アーチワイヤー .016" - Shape 2
- 1 バイオ リンガル アーチワイヤー .016" - Shape 3
- 1 バイオ リンガル アーチワイヤー .016" - Shape 4
- 1 バイオ リンガル アーチワイヤー .016" - Shape 5
- 1 バイオ リンガル アーチワイヤー テンプレート
- 1 製品紹介CD-Rom
- 患者さん説明用パンフレット(英語版)